

COMPRESSORES RADIAIS DUPLO ESTÁGIO – TRIFÁSICO

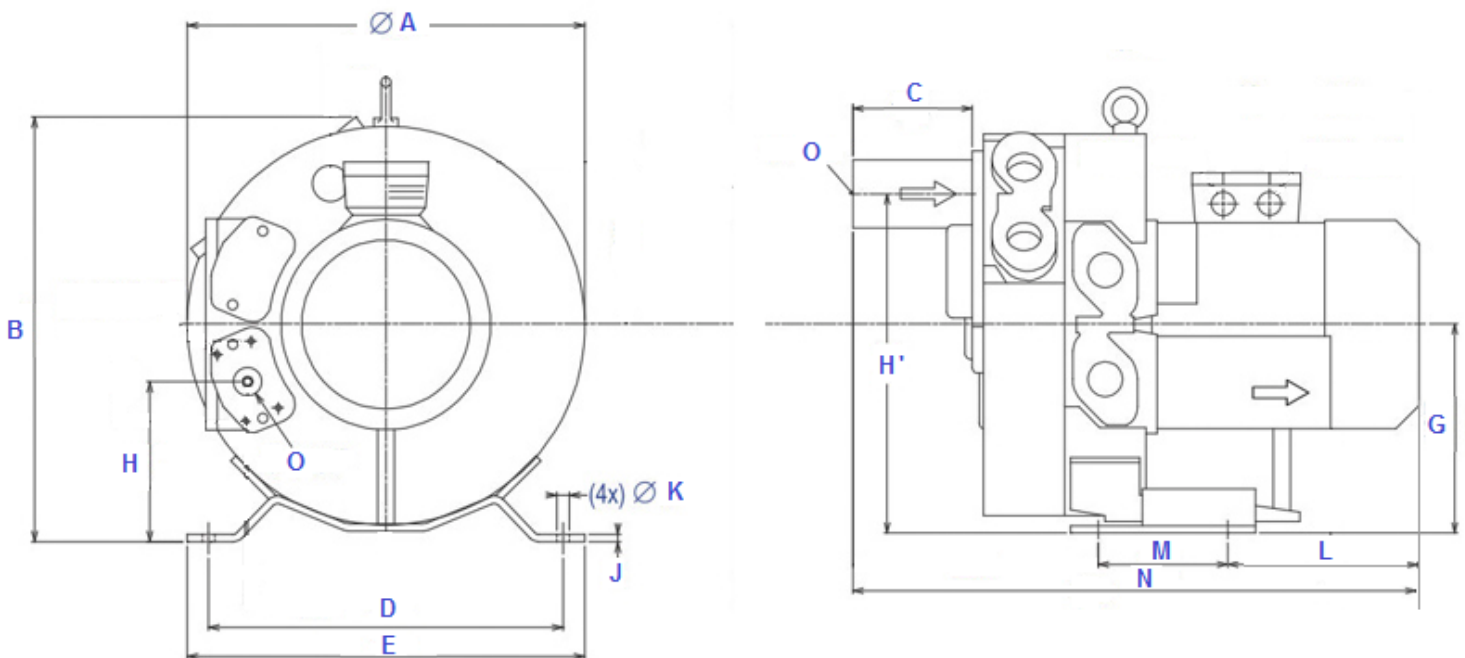


EFST – Entrada Frontal e Saída Traseira

Carcaça em alumínio fundido
 Motor Trifásico Alto Rendimento 220/380v 60Hz
 3500 rpm IP54 Isolamento classe B (130°C)
 Temperatura Ambiente: +5°C a +45°C

Aplicações: galvanoplastia, piscicultura, transporte pneumático, hidromassagem, colchão de ar, tratamento de água, soprador, aspirador industrial, etc.

CARACTERÍSTICAS TÉCNICAS						
MODELO	POTÊNCIA (kw / cv)	VAZÃO MÁX. (m3/min)	PRESSÃO MÁX. (mmca)	VÁCUO MÁX. (mmca)	RUÍDO (db)	PESO (kg)
CRDET-EFST-500	3,70 / 5,00	3,3	4200	4600	71	48
CRDET-EFST-900	6,60 / 9,00	3,3	8400	4800	72	65



MODELO	DIMENSÕES (mm)													
	ØA	B	C	D	E	G	H	H'	J	K	L	M	N	O
CRDET-EFST-500	442	457	140	372	406	236	173	389	5	14	167	152	578	1.1/4"
CRDET-EFST-900	442	457	140	372	406	236	173	389	5	14	233	152	677	1.1/4"